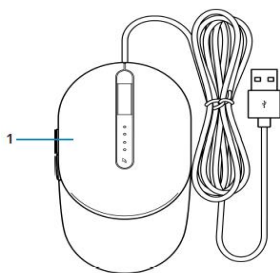


Ръководство на потребителя за жична мишка Dell MS3220

I. Включено в комплекта:

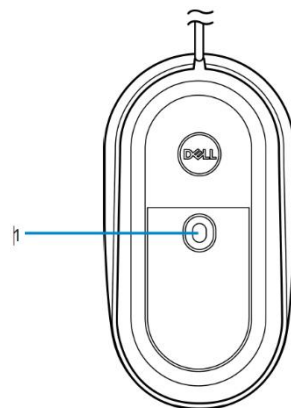
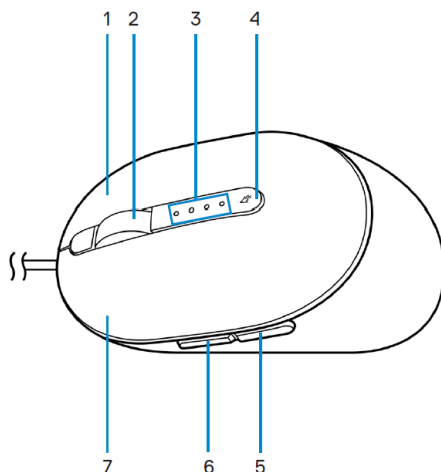
- 1 бр. жична мишка Dell MS3220
- 1 бр. ръководство на потребителя



II. Преглед на устройството:

Изглед отгоре:

1. Десен бутон
2. Скролер бутон
3. DPI индикатори
4. Бутон за настройка на DPI нивото
5. Бутон Назад
6. Бутон Напред
7. Ляв бутон



Изглед отдолу:

1. Лазерен сензор

III. Dell Peripheral Manager:

Софтуерът Dell Peripheral Manager ви позволява да извършвате следното:

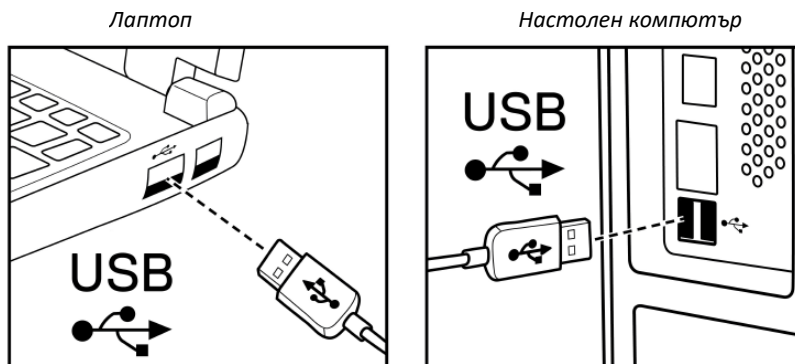
- Да задавате програмни преки пътища към програмируеми бутони или клавиши на устройството чрез раздел Действие.
- Да видите информация за устройството като версия на фърмуера и състоянието на батерията чрез раздел Информация.
- Да надстроите най-новите актуализации на фърмуера на вашите устройства.
- Да сдвоите допълнителни устройства към вашия компютър чрез USB донгъл или чрез Bluetooth.

За повече информация вижте Ръководството на потребителя на Dell Peripheral Manager на продуктовата страница на www.dell.com/support.

IV. Работа с устройството:

Свързване към вашия компютър:

Свържете USB кабела на мишката към наличен USB A порт на вашия лаптоп или настолен компютър.

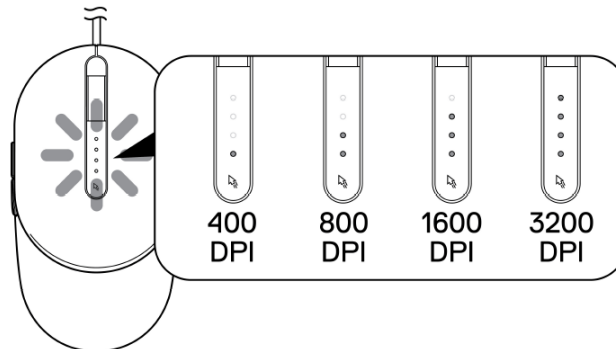


Регулиране на DPI:

Натиснете бутона за регулиране на DPI неколkokратно, за да превключвате между различните нива на резолюция на мишката.

DPI настройката се обозначава с броя DPI индикаторни лампички, които светят.

Стандартните четири DPI настройки и техните светлинни индикатори са както следва:



V. Регулаторна информация:

Dell Inc. (Dell) се ангажира да спазва законите и наредбите във всяка страна, в която доставя своите продукти. Продуктите на Dell са проектирани и тествани, за да отговарят на съответните световни стандарти за безопасност на продуктите, електромагнитна съвместимост, ергономичност и други задължителни нормативни изисквания, когато се използват по предназначение.

2023 Dell Inc. или нейните дъщерни дружества. Всички права са запазени. Dell, EMC и други търговски марки са търговски марки на Dell Inc. или на нейните дъщерни дружества. Други търговски марки може да са търговски марки на съответните им собственици.

Инструкции за безопасна работа с продукта, както и подробна регулаторна информация за продукта и съответствието му с европейски директиви и стандарти, може да бъде намерена на следния линк: <https://www.dell.com/learn/us/en/uscorp1/regulatory-compliance>

Изхвърляйте устройството в съответствие с WEEE директивата на ЕС (Отпадъчно електрическо и електронно оборудване). Опаковката изхвърлете по начин, опазващ околната среда.

Може да намерите допълнителна информация за продукта на: www.polycomp.bg